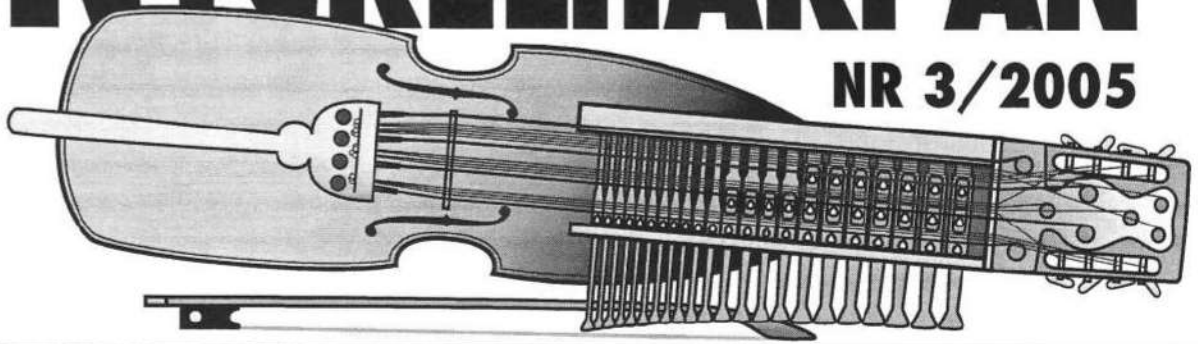


NYCKELHARPAN

NR 3/2005



FÖRENINGEN NYCKELHARPANS MEDLEMSTIDNING



BÖRJA SPELA
TIDIGT!

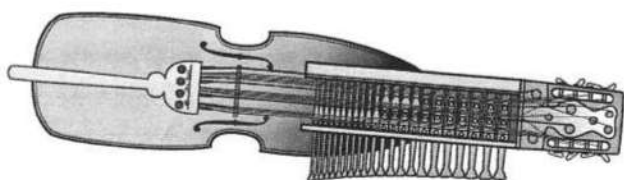
2 LÅTAR EFTER
A. LILJEFORS D.Ä.

MARATONSPEL
I DIESEL-
VERKSTADEN

KOLFIBER-
STRÅKE

LÅTKURS

M.M.



NYCKELHARPAN NR 3/05

Årgång 19.

Medlemstidning för Föreningen Nyckelharpan.

Utkommer normalt med 4 nr per år. ISSN 1401-2936

Adress: Föreningen Nyckelharpan, c/o Möllerman

Riddarstigen 17A, 183 30 Täby.

Ansvarig utgivare: Sture Möllerman.

Redaktion: Sture & Marianne Möllerman.

Artiklar och bilder ur Nyckelharpan får ej kopieras för publicering utan medgivande från redaktionen.

Material till nästa nummer skall vara på redaktionen senast 10 november.

MEDLEMSKAP

I Föreningen Nyckelharpan kan du välja antingen fullt eller begränsat medlemskap.

Fullt årligt medlemskap erhålles mot inbetalning av 150 kr på föreningens plusgiro nr 491 82 94-2.

Väljer du lägre medlemsavgift, 120 kr, erhåller du tidningen Nyckelharpan men avstår från all övrig information och aktivitet.

FÖRENINGEN NYCKELHARPANS STYRELSE

Telefon

Ordförande	Sture Möllerman	08-768 13 66
Kassör	Kjell Wigforss	08-758 17 55
Sekreterare	Margareta Malmberg	08-758 96 22
Ledamot	Monica Hedelius	08-754 24 57
Ledamot	Martin Lindén	08-648 59 48
Suppleant	Bo Nilsson	08-716 96 96
Suppleant	Sten Holmberg	08-560 339 95

Adressändringar skickas till

Kjell Wigforss Lyckostigen 4, 183 56 Täby

Föreningen Nyckelharpan org. nr 802011-4289

www.nyckelharpan.org

webbmaster Bertil Svensk

OMSLAGSBILDEN

Bo Nilsson vid senaste styrelsemötet förevisar sin nya kolfiberstråke med syntettgel. Läs artikeln på sid 7.

Foto Sture Möllerman

INNEHÅLL

i detta nummer

Börja spela tidigt!	sid. 3
2 Låtar efter Anders Liljefors d.ä.	sid. 4-5
Låtar från ost	sid. 5
Maratonspel i Dieselverkstaden	sid. 6
Kolfiberstråke för nyckelharpa	sid. 7
Eric Sahlströmskulpturen på stämma i Kungsängen	sid. 7
Höstens låtkurs med Edward Anderzon	sid. 8

Årets julfest

Trots att vi inte har bokat några övningskvällar på Hartwickska Huset i höst utan istället valt andra aktiviteter, kommer vi naturligtvis att hålla en traditionsenlig julfest.

Förhoppningsvis blir det samma lokal som alltid – Gästabudsalen. Och tiden blir en kväll i mitten av december. Det är långt kvar till jul, men vi har redan börjat förberedelserna och kommer i god tid att informera alla fullt betalande medlemmar, så ingen går miste om den trevliga tillställningen.



Styrelsen

Till Salu!

Nyckelharpa byggd 1997 av Sören Åkher.

Mycket spelad och i fint skick. Med monterad fiolmikrofon. Stråke medföljer.

Jörgen Hellerstedt, tel 08 - 744 32 91, 0733 - 92 07 23

BIRGER GUSTAFSSON DIGITAL AB

är Föreningen Nyckelharpan's sponsor i form av mycket generösa villkor vid tryckning av vår medlemstidning. Vi tackar alla hos Birger Gustafsson Digital AB som på detta sätt stöder vår verksamhet.

Börja spela tidigt!

För drygt en månad sedan sändes i SVT 1 "Gomorrön Sverige" en intervju med hjärnforskaren Fredrik Ullén som där förklarade betydelsen av att börja musicera redan i tidig ålder.

Han har med hjälp av magnetkamera fotograferat hjärnan och kunnat konstatera att den vita substansen (fibrer) som omger nervtrådarna och som förbättrar kommunikationen är större hos personer som övat mycket pianospel i unga år. Det innebär i sin tur att fingerfärdigheten blir större hos dessa personer. Detta gäller naturligtvis även andra aktiviteter, men klara belegg finns inom mången forskning att tidigt musicerande främjar också annan aktivitet och höjer även IQ (intelligenskvoten).

En annan forskare, Jan Fagius, har i sin bok – Hemisfärernas musik. Om musikhanteringen i hjärnan – visat många exempel på musikens betydelse för den personliga utvecklingen. Bland annat nämns den livligt omdiskuterade så kallade Mozarteffekten, där man i Kalifornien i början av 1990-talet lät ett antal studenter delta i några standardiserade

figuruppfattningstest. Ett test efter att ha lyssnat till Mozarts musik, ett efter att ha lyssnat till avslappningsmusik och ett efter att ha suttit tysta och väntat under motsvarande tid. Studenternas prestationer blev bättre efter Mozart medan de var likvärdiga i de två andra situationerna.

Jag har också någonstans läst att musikutövning i tidig ålder stimulerar tillväxten av hjärnbalken (förbindelsen mellan de båda hjärnhalvorna) vilket i sin tur förbättrar koordinationsförmågan. Nog så viktigt vid såväl piano- som fiol- och nyckelharpspel.

Med andra ord; se till att era barn och barnbarn får ta del av god musik så tidigt som möjligt. Gärna aktivt spel på nyckelharpa och/eller fiol, tycker naturligtvis jag. Vi andra som redan uppnått vuxen ålder och har fördelen att kunna spela, vi får se till att hålla vårt musicerande vid liv, vårt sinne ungt och att inte försoffas i förtid.

En härlig höst med mycket musik önskar
Sture Möllerman, ordf.

Hej spelmän. Nu har jag varit heltidsspelman i 30 år och min butik har aldrig haft så bra prylar och instrument som nu. Här är några exempel:

NYCKELHARPSTRÅKAR

i "vanligt" trä. Olika längder. 1250-1700:-

NYCKELHARPSTRÅKAR AV FERNAMBUK

(Pernambuco) = det virke som bättre fiolstråkar görs av. Dessa stråkar har ett helt annat bett och ton än stråkar av andra träslag. De stråkar jag säljer har rund stång, är lätta (37-46 gram), är av fiolstråksmodell och monterade med tumläder. De görs i olika längder och med froschar av ebenholz. Priser 3100-3900:- beroende på kvalitet på froschen. Har du särskilda önskemål på t ex längd, form, vikt och frosch? Kanske kan vi hjälpa dig.

SLIDER KORSSLE

(med karbinhakar 355:-) 335:-

AXELBAND

av resår - elastiskt 85:-

KNÄSTÖD

för sittande spel 200:-



STÄMAPPARAT

tydlig och lätt att använda 275:-

PICKUPMIKROFON

för dig som stämmer i stöjig miljö 135:-

LÖVSTICKAN

med intonerings-/stämningstabell 100:-

NYCKELHARPOR

från sex olika byggare från 8500:- till 24000:-.

Som yrkesspelman har jag höga krav på utseende, funktion och ton. Är du expert eller okunnig köpare? Du kan vara helt trygg. Jag visar och hjälper dig så att du själv kan göra ett bra val.

Vill du ha den nya broschyren med alla nyckelharptillbehör, byggsatser, etuier och väskor, fioler, stråkar, strängar etc? Vill du ha hjälp med justering, reparationer, bedömning, värdering eller bara fråga om något annat? Ring gärna eller hälsa på i Viksta, men ring före.

Leif Alpsjö

018-37 23 00

leif@alpsjo.se

www.nyckelharpa.com

2 låtar efter Anders Liljefors d.ä.

Många spelmän både i och utanför Uppland har säkert hört talas om eller kanske till och med är lyckliga ägare av boken Upländsk folkmusik ur Uplands Nations samlingar utgiven 1929 av Ruben Liljefors.

Boken finns naturligtvis inte längre att köpa i handeln, såvida man inte hittar den i något antikvariat. Tänk om den kunde ges ut som faximil. Det skulle nog vara till stor glädje för många.

Här finns ett stort antal polskor, valser, marscher, visor och danslekar samt några vall-låtar. Alla med tillhörande kommentarer. I boken finns även ett roande och innehållsrikt förord. Där berörs spelmanstävlingarna 1909 och 1912 i Uppland, personbeskrivningar av flera uppländska storspelmän och inte minst en beskrivning av nyckelharpan och psalmodikonet.

Men naturligtvis är det alla låtarna som väcker största intresset. Samtliga låtar är numrerade, ordnade efter polskor, valser o.s.v. och efter spelmän. Några låtar som jag fastnat för är två stycken efter Anders Liljefors, handlande i Uppsala, född 1831 i Ehrentuna. Han kallas numera ofta "den äldre" för att ej förväxlas med dagens Anders Liljefors.

Vals nr 33 är upptecknad av fil.lic Pontus Liljefors efter fadern. Låten finns idag inspelad med Elin Skoglund och Edward Anderzon och kallas då Kruthandlarns vals. CDn LÅTAR FRÅN OST, EE01. (Se art. till höger)

Polska nr 69. "Denna polska är måhända ej uppländsk; finnes dock i en »polskbok» i Musik. Akademiens bibliotek (Stockholm) daterad 1864 och innehållande 202 polskor; på titelbladet står: »enl. uppgift af Rydberg, orgelnist i Upland». Varianter av polskan finnas dessutom i finska tidskriften Brage 1913-1916 i Starks polskor n:o 50, 51. Dessutom i



handskrifterna till Svenska Fornsånger II, 227, Svenska polskor, n:o 43 från Södermanland, vidare i Rosenberg I n:o 234 och i Nils Anderssons Skånska melodier 234." En variant på denna polskan har Leif Alpsjö spelat in på nyckelharpa tillsammans med pianisten Malin Svensson. CDn TIDLÖST, AVCD-49.

Sture Möllerman
SUNNAB

33.



Låtar från ost

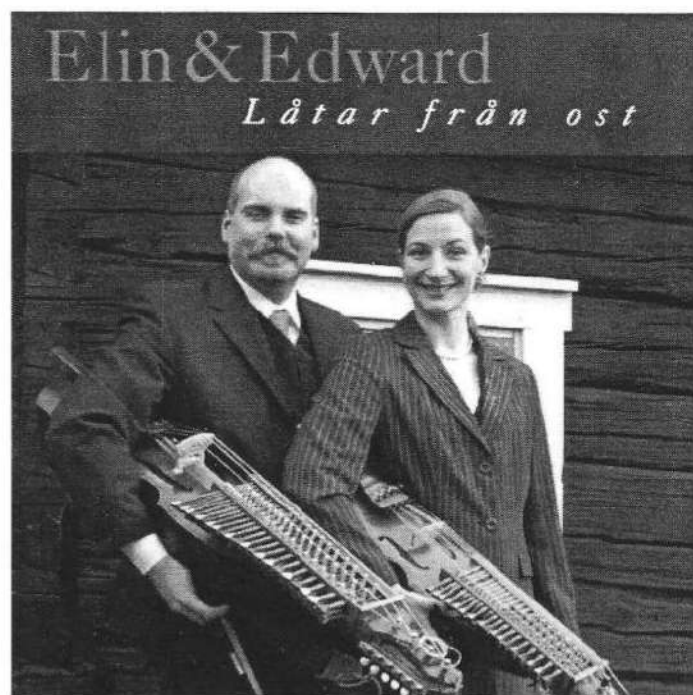
Elin Skoglund och Edward Anderzon som funnit varandra både som livskamrater och spelmän har i sommar givit ut sin första CD tillsammans. Elin spelar på en vanlig kromatisk nyckelharpa och Edward på kromatisk-, oktavnnyckelharpa och fiol.

Ett tätt och mycket välklingande samspel gör denna inspelning till en härlig upplevelse. Svänger gör det också. Underbara tolkningar av flera välkända låtar från Uppland och Sörmland. En sällan spelad vals efter Anders Liljefors d.ä. är definitivt en av mina favoriter och en av nykomlingarna trots åldern. Den är så bra att jag tog mig friheten att publicera låten hämtad direkt från Ruben Liljefors samling Upländska låtar. Se sidan härintill. Erik Isaks polska från Hälsingland har också väckts till liv; det var första gången jag hört den framförd på nyckelharpa och det var heller inte fel.

Elin är upplänning född 1980 i Upplands Väsby. Hon blev Sahlströmstipendiat 1995. Gick i lära för Mats Liljeholm och fick tillsammans med honom stora samspelsmedaljen i Stöde 1998. Samma år fick Elin Jernbergstipendiet och därefter passade hon på att bli civilingenjör. 2004 blev Elin riksspelman.

Elin spelar på en harpa byggd av Tage Larsson 2001 och stråken är från Otto Damgren.

Edward är sörmlänning med östgötska anor född 1972 i Katrineholm. Han började spela fiol innan nyckelharpkursen kom igång på allvar i musikskolan. Sina första erfarenheter i låtspel fick Edward i Katrineholms spelmanslag där han snabbt fångades in. Efter musikgymnasiet i Norrköping blev det Åsa, Malungs, och Ingesunds folkhögskolor därefter



musikhögskolan i Malmö. Edward blev riksspelman 2003 och är idag musiklärare på fiol och nyckelharpa. Föreningen Nyckelharpan har haft glädjen att få ha honom som pedagog ett flertal gånger. Även på Ekebyholmskurserna i Uppland är Edward en mycket uppskattad lärare.

Edwards kromatiska harpa är byggd av Esbjörn Hogmark 2003. Fiolen är byggd av Jan Larsson 1997 och både fiol- och nyckelharpstråken av Ulf Johansson. Olle Plan har byggt Edwards oktavarha 2004. Stråken till denna är en liten kontrabasstråke, lånad av kulturskolan i Solna.

Jag hoppas att vi får höra mycket av dess två spelmän framöver. De är ett lysande exempel på ett spelmanspar av hög klass.

Sture Möllerman

Maratonspel i Dieselvekstad

EN ANNORLUNDA SPELMANSSTÄMMA

Lördagen 22 oktober kl 13.00-18
Marcusplatsen 17, Sickla, Stockholm

Varmt välkommen till höstens stora maratonallspel med Föreningen Nyckelharpan. Det är ett arrangemang med spel under fem timmar i sträck med uppehåll endast för presentation av låtar och byten av spelledare.

Detta kommer säkerligen att bli mycket intressant för alla deltagare som får möjlighet att spela både kända och mindre kända låtar tillsammans.

Vi kommer speciellt att bjuda in de större nyckelharpsgrupperna i Stockholmsområdet och hoppas då att ledarna turas om att föra allspelet. Vi räknar med att grupperna tillför allspelet några mindre kända och för dom speciella låtar. Eventuellt tillresta grupper och spelmanslag vi missat i inbjudan bereds naturligtvis också plats. Alla är välkomna!

Lokalen i Dieselvekstad i Sickla (f. d. Atlas Copcos Industrifastighet) används idag av Stockholms läns blåsar-symfoniker. I anslutning till lokalen och under samma tak finns gott om andra utrymmen med bland annat möjlighet att (om du kan slita dig från spelet) fika eller äta mat. Detta dock på egen bekostnad. För övrigt är inträde och deltagande i maratonallspelet gratis. Detta gäller även för de som kommer enbart för att lyssna.

Hur du kommer till Dieselvekstad framgår av beskrivningarna här till höger.

När det hela är över kommer vi att utvärdera arrangemanget. Tanken är att vi i vår tidning Nyckelharpan sedan ska presentera flera av dagens mindre kända låtar; både i notform och med presentation av gruppen som kommit med låten. Naturligtvis ska vi även försöka att ljudligt dokumentera hela arrangemanget.

Önskar du ytterligare information,
ring gärna till
Sture Möllerman 08-768 13 66
eller Bo Nilsson 08-716 96 96.

OM DU ÅKER KOLLEKTIVT

buss eller tåg från Slussen.

Alternativ 1

Åk 6-7 min med buss nummer 401 eller 403, stig av vid Sickla Station (3:e hållplatsen efter Slussen). När Du har stigit av bussen, gå över gatan, därifrån ser Du ett stort tegelhus med texten Dieselvekstad. Gå runt huset, entrén är på andra sidan på Marcusplatsen

Alternativ 2

Åk 6-7 min med buss nummer 404 till och med 422, stig av vid Sickla Bro (3:e hållplatsen efter Slussen). När Du har stigit av bussen, gå över gatan, därifrån ser Du ett stort tegelhus med texten Dieselvekstad. Gå runt huset, entrén är på andra sidan på Marcusplatsen

Alternativ 3

Åk 5-6 min med Saltsjöbanan från Slussen, stig av vid station Sickla. Gå upp för trappan, därifrån ser Du ett stort tegelhus med texten Dieselvekstad. Gå runt huset, entrén är på andra sidan på Marcusplatsen

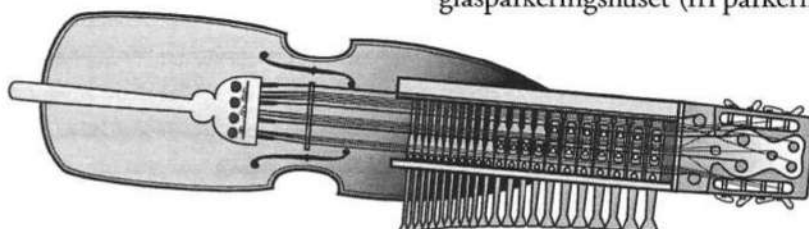
OM DU ÅKER BIL

och kommer i Södra Länken tunneln.

Då tunneln slutar, (åk ej in i nästa tunnel som leder ut på Värmdöleden), tag högerfilen mot Sickla/Älta (stor gul byggnad Fredells Byggvaruhus på höger sida) håll höger i denna första rondell, passera en rondell till, och i den 3:e rondellen tag vänster, parkera på Sickla Stormarkad (med P-skiva) eller i det runda glasparkeringshuset (fri parkering på lördagar)

Om Du åker bil och kommer från Slussen.

Kör över Danviksbron, passera trafikljuset, efter 100 m håll högerfilen mot Älta, tag höger i första rondellen ner mot Fredells Byggvaruhus, håll vänster i andra rondellen, passera en rondell till, och i den 4:e rondellen tag vänster, parkera på Sickla Stormarkad (med P-skiva) eller i det runda glasparkeringshuset (fri parkering på lördagar).



Kolfiberstråke för nyckelharpspel

Spelkursen med Peter "Puma" Hedlund i Kungsängen lördagen 27/8 bjöd på trevliga upplevelser. Ett bra kursprogram med Peter i 5,5 timmar, och en vällsmakande lunch i klockargården. Tack Kungsängen för ett bra arrangemang.

En annan ny upplevelse, var att få provspela med en ny stråke av kolfiber, som Peter Hedlund har tagit hem från USA. (Se bild.)

Stråken tillverkas av Ed Wilcox, Arkansas, och har namnet Incredibow. Ed tillverkar egentligen violinstråkar mm, men har tagit fram kortare modeller för nyckelharpa. Stråken är tillverkad av kolfiber med ett syntetiskt tagel. Stråken är färdigspänd och klar, ingen froschskruv behövs.

Den tillverkas i standardlängderna (tagellängd) och vikterna 38 cm (25 gram), 40 cm (26 gram) och 42 cm (27

gram). Därtill kan man välja extravikterna 5, 10 och 15 gram. Du kan även välja olika färger på stråken! Och det är 3 års garanti!

Man hartsar syntetiska taglet på vanligt sätt och stråken är mycket formstabil. Enligt Peter som säger "Bästa stråke som jag spelat med, till ett så lågt pris."

Stråkarna kostar 1200 kr inkl moms och säljs av Peter Hedlund, 0278-440 40. Mer information: incredibow.com eller av Peter Hedlund

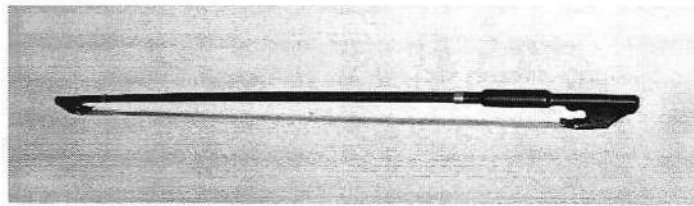
Bo Nilsson

Byggare och suppleant i
Föreningen Nyckelharpans styrelse
08-716 96 96, bo.nilsson@jm.se

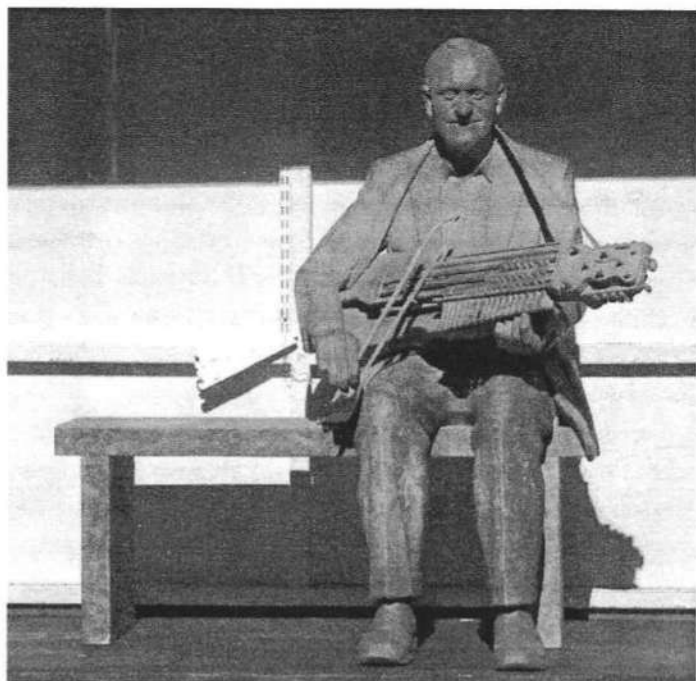
PS

Jag köpte en själv, det går bra att ringa om du vill prova.

DS



Eric Sahlströmskulpturen på stämman i Kungsängen



Bilden på Eric-skulpturen i Kungsängen insänd av Rolf Carlsson.

Förlagan (eller originalet) till Eric Sahlströmstatyn – skulpterat i lind av Ingvar Jörpeland – fanns på plats vid årets spelmansstämma i Kungsängen.

Ingvar hade välvilligt lånat ut skulpturen till stämmebesökarnas stora glädje.

Avgjutningen i brons restes 1992 vid Tegelsmora kyrka i norra Uppland där Eric också ligger begravd.

Sahlströmstatyn kom till på uppdrag av Eric Sahlströms Minnesfond vars syfte är att stödja den svenska folkmusiken. Detta sker idag i form av stipendieutdelning till unga spelmän och utgivning av skiv- och notmaterial med uppländsk folkmusik.

Hösten 1995 initierades inom fonden idén att etablera ett folkmusikinstitut i Tobo. En idé som också blev verklighet. Läs mer om institutets verksamhet på www.esitobo.org

Sture Möllerman

BSVERIGE
PORTO
BETALT

FÖRENINGSBREV

Föreningen Nyckelharpan c/o Möllerman, Riddarstigen 17A, 183 30 Täby

Höstens låtkurs med Edward Anderzon

Lördagen 19 november kl 10-16

Välkommen till Föreningen Nyckelharpan kortkurs i nyckelharpspel med samma upplägg som på förra höstens kurs. Du bör ej vara nybörjare utan ha spelat några år för att få full utdelning av undervisningen.

Även denna gång har vi fått låna lokalen i Sollentuna, där vi ostört kan lära oss några låtar och förbättra vårt nyckelharpspel.

Adressen är Lomvägen 42 och ingång vid bortre gaveln. Kommer du inte med egen bil, föreslår vi att du tar buss 607 från T-banan i Mörby Centrum eller Sollentuna Centrum. Du stiger då av vid Sjöbergs Centrum.

Deltagarantalet är begränsat men anmälan står öppen för alla med fullt medlemskap i Föreningen Nyckelharpan. Kusen kostar inkl fika och lunch (pizza och lättöl) 250 kr/medlem. Betalning sker på plats.

Anmälan till
Sture Möllerman 08-768 13 66
som (om så önskas) kan ge ytterligare
information.

